



В.10535

ТУ4858-001-50173022-02

Вулкан

огонь во благо

УНИВЕРСАЛЬНАЯ ПЕЧЬ-КАМЕНКА «ПРОМЕТЕЙ»

для бани



Фирма-производитель «Вулканкомплект»
143000, Московская обл., г. Одинцово, Можайское ш., д. 8

www.vulkancomplect.ru Тел./факс: (495) 596-0176 info@vulkancomplect.ru



Вулкан

ТУ4858-001-50173022-02

Продукция сертифицирована

Уважаемый покупатель! Поздравляем Вас с удачным выбором!

Техническое описание и инструкция по установке и эксплуатации*

1. Назначение

Печь-каменка Вулкан «Прометей» предназначена для установки в парильном помещении бани с целью создания в нем необходимых температурно-влажностных режимов «РУССКАЯ БАНЯ» или «САУНА».

2. Конструкция и сборка**

ПЕЧЬ В СБОРЕ



* Модель, комплектность и технические характеристики печи-каменки Вулкан «Вектор» указаны во вкладыше.
** Фирма-изготовитель оставляет за собой право вносить изменения в конструкцию печи-каменки Вулкан «Вектор».
*** Входит в опцию – конвекционный комплект.

Печь состоит из трёх контуров защиты от жёсткого инфракрасного излучения: внешнего (сетка) из стали толщиной 2,0 мм; среднего – слой камней и внутреннего (топки) из стали толщиной 5,0 мм.

Конвекционные направляющие служат для образования круговых потоков воздуха, обеспечивающих эффективный отвод тепла от топки и быстрого прогрева парной.

Внутри топки расположены специальные рассекатели, которые образуют сложный лабиринт, тем самым позволяя максимально эффективно создавать тягу и использовать тепловую энергию, выделяющуюся при сжигании дров. На верхней части топки приварены ребра, которые служат для увеличения общей площади теплопередающих поверхностей и для более эффективного отвода тепла от топки. Следовательно, происходит более интенсивный и равномерный нагрев камней и воздуха в парильном помещении, а так же увеличивается срок службы топки.

Для удобства в печах Вулкан «Прометей» предусмотрено прочистное отверстие, позволяющее производить чистку дымохода и удаление сажи из лабиринтов топки не демонтируя дымоход.

Печь может быть укомплектована топочной дверцей из жаропрочного стекла, дверцей с зеркальной накладкой, большой панорамной дверцей или чугунной. На дне топки помещается чугунный колосник. В нижней части печи находится ящик (зольник) для сбора золы, который служит так же для регулировки тяги в топке.

3. Монтаж и установка

Печь-каменка Вулкан «Прометей» универсальна: её можно устанавливать непосредственно в парной или вмонтировать в стену, с возможностью производить топку из смежного помещения: предбанника или комнаты отдыха.

Печь устанавливается на специальной подставке или огнеупорном фундаменте толщиной не менее 70 мм на расстоянии не менее 500 мм от деревянной не защищённой стены. При защите стеновым экраном это расстояние может быть уменьшено до 360 мм. Фундамент должен выступать по периметру печи на расстояние не менее 70 мм. Деревянный пол перед печкой должен быть защищён металлическим листом размером 500х700 мм длинной стороной к печи. Расстояние от топочной дверцы до противоположенной стены должно быть не менее 1250 мм.

Участок потолочного перекрытия и участок кровли вокруг трубы должен быть выполнен из не горючих материалов.

При монтаже печи в стену, перегородку, куда монтируется арка печи, рекомендуется выполнить кирпичной кладкой на высоту не менее 1800 мм. При невозможности выполнить кирпичную кладку на эту высоту, допускается монтировать перегородку кирпичной кладкой в четыре кирпича (260-350мм) выше верхнего края печи. Остальная часть перегородки, в этом случае, должна

быть защищена стеновым экраном.

На дымовой патрубок топки монтируется ребристая труба (либо в сочетании с сеткой (опция)), выполненная в виде радиатора, которая снимает с дымовой трубы большую часть тепловой нагрузки. Далее дымовая труба монтируется согласно «Схемы монтажа и установки печи Вулкан «Прометей».

ВНИМАНИЕ!

Настоятельно рекомендуем для монтажа дымохода использовать готовые элементы, производимые фирмой–изготовителем в соответствии с приведённой схемой.

В случае установки печи в помещениях общественных (некоммерческих) организаций, установку печи необходимо сдать по акту представителям пожарной охраны.

ЗАПРЕЩАЕТСЯ!

Установка печи в дошкольные и приравненные к ним организации.

После окончания монтажа печи убедиться с помощью пламени спички или свечи в наличии тяги в топке печи (пламя должно втягиваться в глубину топки).

4. Подготовка печи к эксплуатации

Заполнить топку дровами, развести огонь при закрытом ящике (зольнике). После розжига закрыть дверцу топки и выдвинуть зольный ящик, примерно на 10 мм, что обеспечит оптимальный режим горения дров.

Открыть двери и окна бани для удаления газов с характерным запахом, образующихся при первой топке из-за полимеризации термостойкой краски, которой покрыта печь и детали дымохода. (Рекомендуется предварительно протопить печку вне помещения).

5. Указания по эксплуатации

Перед вторичной растопкой печи уложить камни, равномерно и без просветов, через которые видна топка. Камни укладываются в отсеки равномерным слоем по периметру и глубине (применять только камни, имеющие специальный сертификат).

Основной вид топлива дрова из лиственных пород деревьев (берёза, осина). При достижении оптимальной температуры следует закрыть ящик зольника. В дальнейшем оптимальную температуру следует поддерживать открытием или закрытием ящика зольника и небольшим наличием дров (1-2 полена) в топке.

ВНИМАНИЕ!

При эксплуатации печи ЗАПРЕЩАЕТСЯ:

Пользоваться печью при отсутствии тяги.

Растапливать печь легковоспламеняющимися жидкостями.

Применять для топки каменный уголь

Сушить одежду и другие сгораемые предметы на деталях печи.

6. Гарантийное обслуживание

На печь-каменку Вулкан «Прометей» изготовителем установлен гарантийный срок 24 месяца со дня продажи. В течение этого срока покупатель имеет право на бесплатное устранение возникших по вине изготовителя неисправностей при условии соблюдения покупателем данной инструкции. Гарантийное обслуживание не производится в случаях:

- утраты гарантийного талона или отсутствия в нем отметок изготовителя или торгующей организации.
- при использовании печи в режиме отопительной печи.
- при наличии механических или химических повреждений вследствие небрежного хранения, транспортировки или эксплуатации.
- при эксплуатации банной печи в коммерческих целях.

При отсутствии отметки торгующей организации гарантийный срок исчисляется с даты выпуска печи изготовителем.

По вопросам гарантийного обслуживания следует обращаться по месту приобретения печи.

Тип дверцы	
Нержавеющая сталь	
Стекло	
Чугун	
Панорама	
Тоннель стекло	

Дата выпуска:

Дата продажи:

« ____ » _____ 20__ г.

« ____ » _____ 20__ г.

Подпись:

М.П.

Подпись:

М.П.

При покупке изделия проверьте комплектность!

СХЕМА СБОРКИ И УСТАНОВКИ КОНВЕКЦИОННОГО КОМПЛЕКТА:

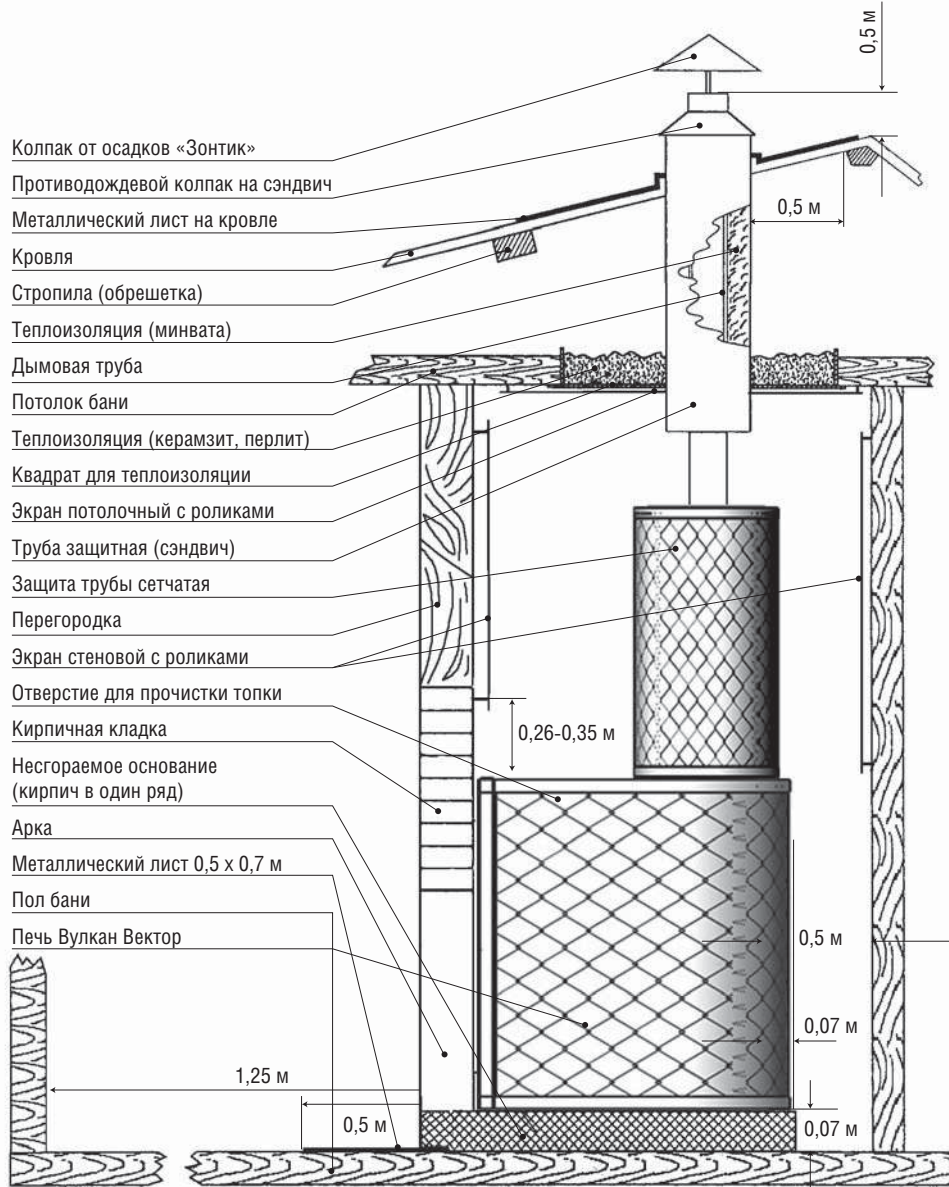
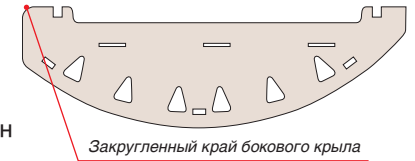
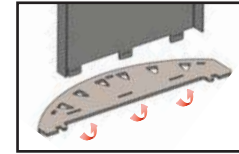


Схема монтажа и установки печи Вулкан «Прометей»

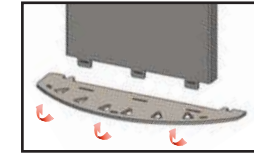
1. Перед сборкой необходимо разложить детали на три комплекта – левый правый и задний. При сборке надо учитывать, что боковые крылья имеют зеркальный вид и закругленный край должен быть направлен в сторону топочной двери.



Вставить лепестки в прорези как показано на рисунке для левой и правой направляющих и загнуть молотком в сторону топки.

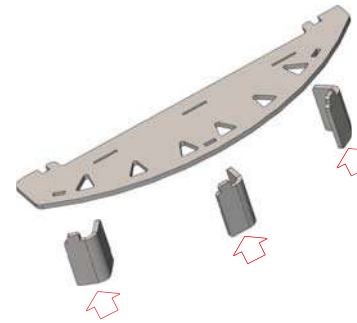


Левый комплект конвекционных направляющих

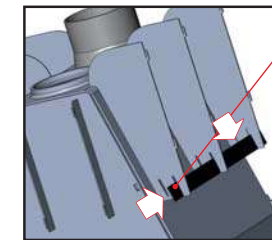


Правый комплект конвекционных направляющих

2. Далее вставить ножи в соответствующие прорези.

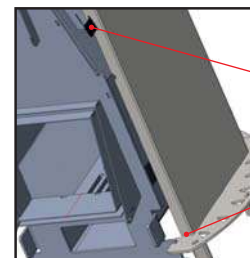


3. Установить ребра в прорези, совместить вырезы с вертикальными ребрами и заклинить легким ударом молотка.



Установка ребра на топку

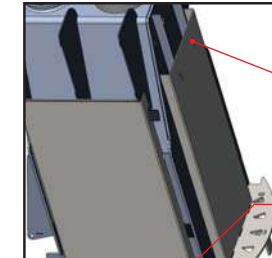
4. Навесить боковые конвекционные направляющие в сборке на топку.



Боковая направляющая навешивается на ребро

Крыло фиксируется в выступ передней стенки

5. Навесить заднюю конвекционную направляющую в сборке на топку.



Зацепы расположены в прорезях

Крыло фиксируется в выступ бокового крыла

ДЫМОХОДЫ И АКСЕССУАРЫ ДЛЯ ПЕЧЕЙ «ВУЛКАН»



Дверца топочная с жаропрочным стеклом
242 × 230 мм
Материал – SCHOTT ROBAX



Дверца топочная с зеркальной накладкой
242 × 230 мм
Материал – AISI430 (нерж. зерк.)



Экран потолочный с роликами
700 × 600 × 0,6 мм
Материал – AISI430 (нерж. зерк.)



Экран стеновой с роликами
1000 × 600 × 0,6 мм
Материал – AISI430 (нерж. зерк.)



ППУ (кожух, кольцо, квадрат)
L = 950, 450 мм
Материал – сталь ст08пс

Короб (квадрат) от ППУ
550 × 550 / 450 × 450 × 90 мм,
d = 245 мм
Материал – сталь ст08пс, 1 мм



Набор для печи:
совок
ковш
кочерга



Бак (нерж.)
60 л – 500 × 505 × 250 мм
80 л – 500 × 550 × 300 мм
100 л – 500 × 600 × 350 мм
120 л – 500 × 705 × 350 мм
Материал – AISI409, 1 мм



Крышка для прочистного отверстия
d = 122 мм
Материал – сталь ст3пс/сп



Колпак от осадков «Зонтик»
d = 114 × 3,0 × 205 × 200 мм
Материал – сталь ст3пс/сп



Противоливневой колпак на «сэндвич»
d = 114 × 3,0 × 270 × 205 мм
Материал – сталь ст3пс/сп



Сетка на трубу для печи Вулкан
Размеры: D = 300 × 500 × 2,0 мм
Материал (марка стали) – ст3пс/СП

Колосник Вулкан
Размеры: 145 × 290 мм.
Материал – чугун.



Труба защитная в сборе (сэндвич)
d = 245 × 1,0 мм / 114 × 3,0 мм
L = 1000, 500 мм
Материал – сталь ст3пс/08пс, минвата

Теплообменник
290 × 390 × 150 × 80 мм
Материал – сталь AISI409, 1,5мм



