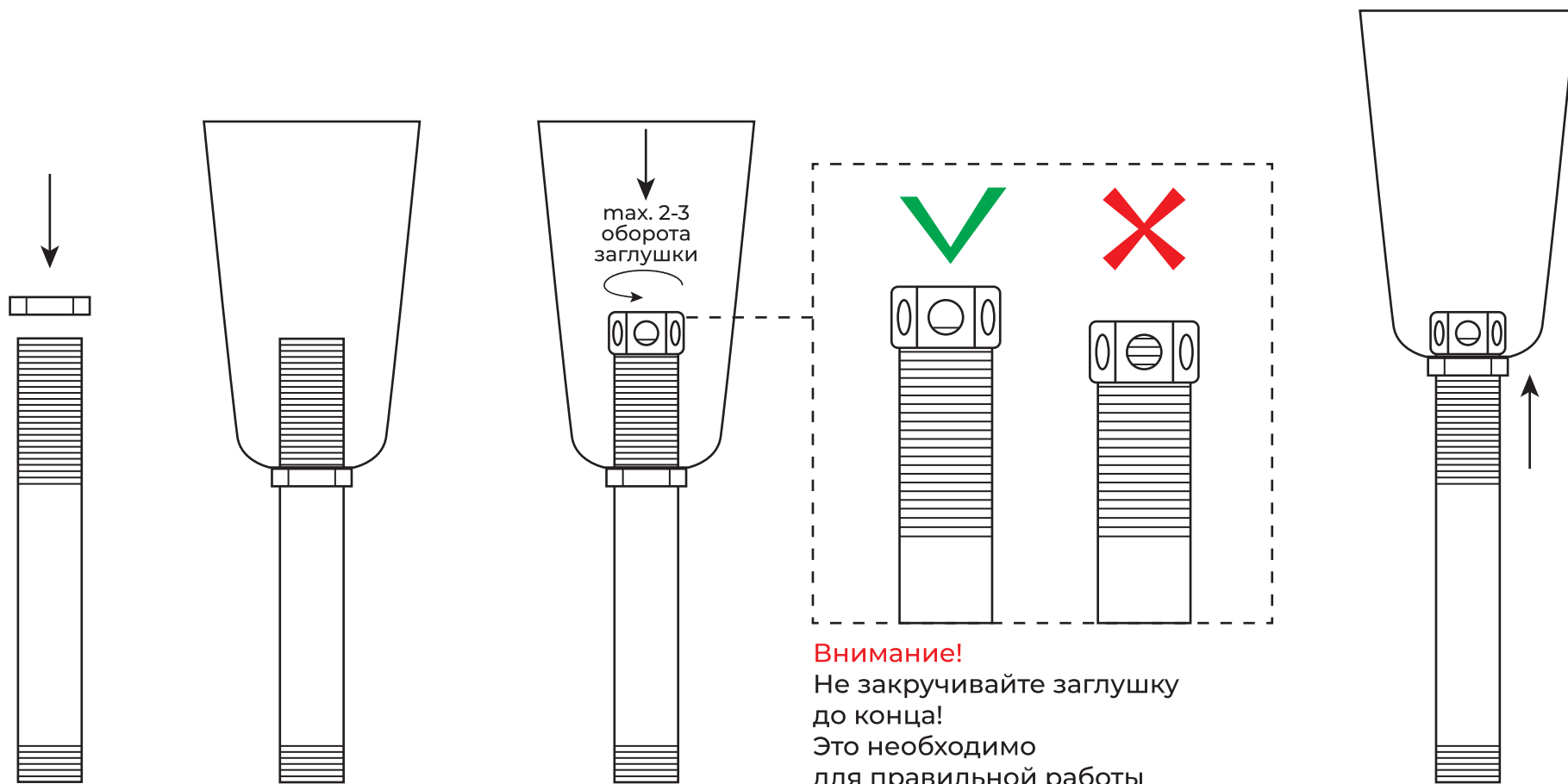


ИНСТРУКЦИЯ ПО СБОРКЕ ПАРОГЕНЕРАТОРА



1. Закрутите гайку на трубку парогенератора

2. Установите стакан на трубку парогенератора

3. Закрутите заглушку на 2-3 оборота, так чтобы отверстия оставались открыты, это необходимо для правильной работы парогенератора

4. Плотно зафиксируйте стакан с помощью нижней гайки